

## かんたん・手作りポップアップカード7

# 海辺でジャンプカード

『飛び出すしかけ、8つの基本 ポップアップの世界』

**基本 1. 平行折り** を使ったシンプルな構造です。

1枚の紙を切り起こすだけで奥行きのある楽しいカードができあがります。

ポップアップカードの用紙はハガキ程度の厚さの用紙がおすすめです。

ペーパークラフト用のプリント用紙なども有ります。

紙を変えると仕上がりのイメージも変わりますよ。

### 作り方-1

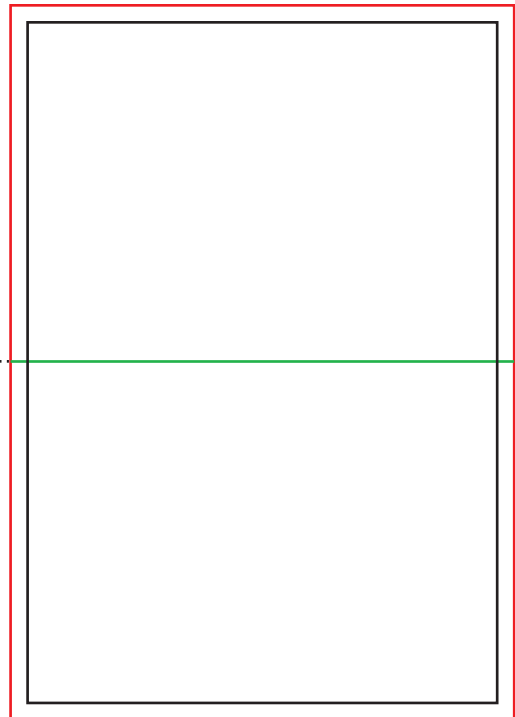
1. 台紙にオリスジを付けます。  
ミドリ線の部分にオリスジを付けてください。
2. 部品にオリスジを付けます。  
ミドリ線の部分にオリスジを付けてください。
3. 台紙を実線（赤）にそって切ります。
4. 部品の実線（赤）にそって切り込みを入れます。
5. 部品の折り筋を線の指示通り折ります。

#### 線の種

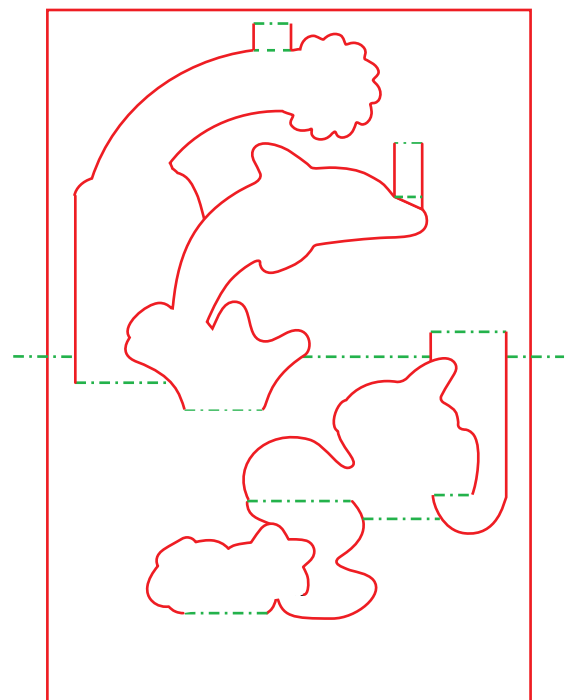
（仕上がりを優先して絵柄内には入れない事があります。）

- 山折り 折り目が外側になるように折る
- - - - - 谷折り 折り目が内側になるように折る
- 切り抜き 線に沿って切り離す
- ..... 貼り当たり 点線の位置にパーツを貼る

海辺でジャンプ 台紙

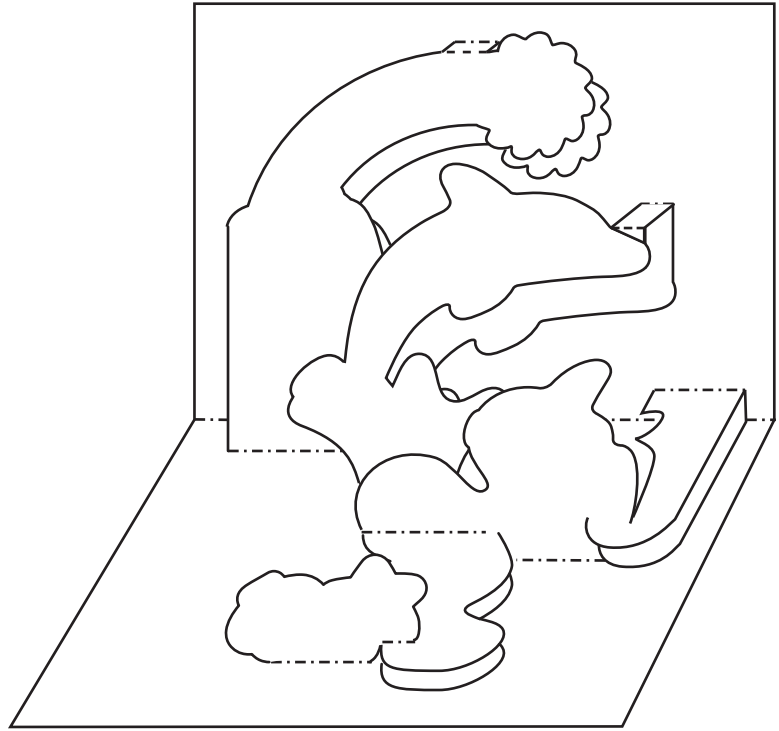


海辺でジャンプ 部品



作り方 -2

6. 折りぐせを付けます。



7. 部品の裏にのりや両面テープを貼り、台紙の折り筋に合わせて真ん中に部品を貼ります。

